

# Daikin Altherma 3 H MT W

## Flexibiliteit, de garantie voor een optimale warmtepomp oplossing

Het Daikin Altherma 3 H MT W wandmodel biedt zeer flexibele verwarming en koeling voor een snelle en eenvoudige installatie, met een optionele aansluiting voor sanitair warm water.



### Zeer flexibele installatie met aansluiting voor sanitair warm water

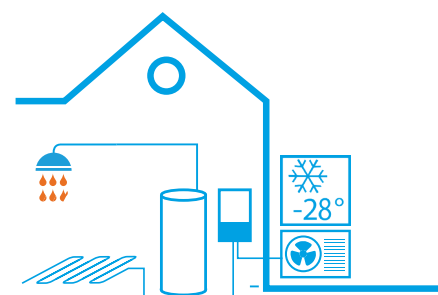
- › Doordat alle hydraulische onderdelen geïntegreerd zijn, zijn er geen onderdelen van derden nodig
- › De printplaat en de hydraulische onderdelen zijn vooraan geplaatst voor eenvoudige toegang
- › Door de compacte afmetingen is er weinig installatieruimte nodig en bijna geen vrije ruimte aan de zijkant nodig
- › Het strakke design van de unit valt niet op tussen andere huishoudapparaten
- › Combineer met een warmteaccumulator van roestvrij staal of een ECH<sub>2</sub>O-warmteaccumulator

### Flexibiliteit bij het verwarmen van ruimtes

Daikin Altherma 3 H MT W is de perfecte keuze als de eindgebruiker op zoek is naar verwarming of koeling van ruimtes waarbij het sanitair warm water door een ander systeem wordt geleverd.

### Online Controller

Alles onder controle, waar u ook bent. Niet thuis? Geen probleem. Met de optionele LAN adapter en de gratis Daikin Online Controller App bedient u de ruimtetemperatuur, de watertanktemperatuur en/of de bedieningsmodus eenvoudig op afstand vanaf uw smartphone of tablet.



Daikin adviseert u graag bij de keuze van het meest efficiënte systeem. Bezoek onze website voor meer informatie.  
[www.daikin.be](http://www.daikin.be)

0800/ 840 22

Buitenunit				EPRA08EW1	EPRA10EW1	EPRA12EW1	
Binnenunit				ETBH/ETBX			
<b>Rendementsgegevens</b>							
Verwarming	Vertrekwater-temp. 35°C	SCOP		ETBH=4,81;ETBX=4,95	ETBH=4,84;ETBX=4,98		
		Seizoensrendement	%	ETBH=190;ETBX=195	ETBH=191;ETBX=196		
		Energielabel		A+++			
	Vertrekwater-temp. 55°C	SCOP		ETBH=3,52;ETBX=3,59	ETBH=3,53;ETBX=3,60		
		Seizoensrendement	%	ETBH=138;ETBX=141			
		Energielabel		A++			
<b>Nominale verwarmingscapaciteiten</b>							
Vertrekwater-temperatuur 35°C	Verwarmingscapaciteit bij buitentemperatuur 7°C		kW	7,95	9,25	9,97	
	Opgenomen vermogen bij buitentemperatuur 7°C		kW	1,63	1,98	2,21	
	COP bij +7°/35°C			4,88	4,67	4,51	
	Verwarmingscapaciteit bij buitentemperatuur -7°C		kW	7,49	8,84	10,28	
	Opgenomen vermogen bij buitentemperatuur -7°C		kW	2,39	2,89	3,42	
	COP bij -7°/35°C			3,13	3,06	3,01	
Vertrekwater-temperatuur 45°C	Verwarmingscapaciteit bij buitentemperatuur 7°C		kW	7,82	9,10	9,81	
	Opgenomen vermogen bij buitentemperatuur 7°C		kW	2,06	2,50	2,79	
	COP bij +7°/45°C			3,80	3,64	3,52	
	Verwarmingscapaciteit bij buitentemperatuur -7°C		kW	7,52	9,01	10,47	
	Opgenomen vermogen bij buitentemperatuur -7°C		kW	2,96	3,48	4,14	
	COP bij -7°/45°C			2,54	2,59	2,53	
Vertrekwater-temperatuur 55°C	Verwarmingscapaciteit bij buitentemperatuur 7°C		kW	9,12	10,61	11,44	
	Opgenomen vermogen bij buitentemperatuur 7°C		kW	2,91	3,53	3,93	
	COP bij +7°/55°C			3,13	3,01	2,91	
	Verwarmingscapaciteit bij buitentemperatuur -7°C		kW	7,55	9,10	10,58	
	Opgenomen vermogen bij buitentemperatuur -7°C		kW	3,54	4,03	4,80	
	COP bij -7°/55°C			2,13	2,26	2,20	
<b>Nominale koelcapaciteiten (enkel met binnenunit ETBX)</b>							
Vertrekwater-temperatuur 18°C	Koelcapaciteit bij buitentemperatuur 35°C		kW	10,89	11,77	12,66	
	Opgenomen vermogen bij buitentemperatuur 35°C		kW	2,41	2,76	3,15	
	EER bij 35/18°C			4,52	4,26	4,02	
Vertrekwater-temperatuur 7°C	Koelcapaciteit bij buitentemperatuur 35°C		kW	7,33	7,97	8,62	
	Opgenomen vermogen bij buitentemperatuur 35°C		kW	2,29	2,79	2,87	
	EER bij 35°/7°C			3,20	3,10	3,00	
<b>Buitenunit</b>				EPRA08EW1	EPRA10EW1	EPRA12EW1	
Koeltechnische kenmerken	Compressor	Type		Swing Rotary Inverter compressor			
	Koelmiddel	Type		R-32			
		GWP		675			
Werkbereik	Buitentemperatuur	Verwarmen	°C	-28 ~ 35			
		Koelen (enkel met EHVX binnenunit)	°C	10 ~ 43			
		Sanitair warm water	°C	-28 ~ 35			
Algemene kenmerken	Afmetingen	h x b x d	mm	1.019 x 1.270 x 533			
	Gewicht		kg	146			
Geluidskkenmerken	Geluidsvermogeniveau	Verwarmen	Nom.	56			
		Koelen	Nom.	61,2	61,4	60,9	
	Geluidsdruk niveau op 1 m	Verwarmen	Nom.	43			
		Koelen	Nom.	47,1		47,2	
	Geluidsdruk niveau op 1 m	Verwarmen (stille modus)	Nom.	41			
Koelen (stille modus)		Nom.	44				
Elektrische aansluiting	Voedingsspanning		ph/Hz/V	3~/50/400+N			
Hydraulische aansluitingen	Aanbevolen zekering		A	16			
			inch	1			
<b>Binnenunit met boiler</b>				ETBH/ETBX	12E6V/12E9W		
Algemene kenmerken	Afmetingen	h x b x d	mm	840 x 440 x 390			
	Gewicht		kg	42			
Werkbereik	Watertemperatuur	Verwarmen, min. - max.	°C	18-65 (tot -15°C)			
		Sanitair warm water, max.	EKHWS150-180D	55 (60 met elektrische verwarmers)			
		Sanitair warm water, max.	EKHWS200-300D + EKHWP	60 (80 met elektrische verwarmers)			
Geluidskkenmerken	Geluidsvermogeniveau	Nom.	dB(A)	44			
	Geluidsdruk niveau op 1 m	Nom.	dB(A)	30			
Elektrische aansluiting	Voedingsspanning binnenunit		ph/Hz/V	1~/50/230+N			
	Voedingsspanning backupverwarmer 6 kW		ph/Hz/V	1~/50/230+N voor model 6V			
	Voedingsspanning backupverwarmer 9 kW		ph/Hz/V	3~/50/400 voor model 9W			
Hydraulische aansluitingen	Verwarming		inch	1			